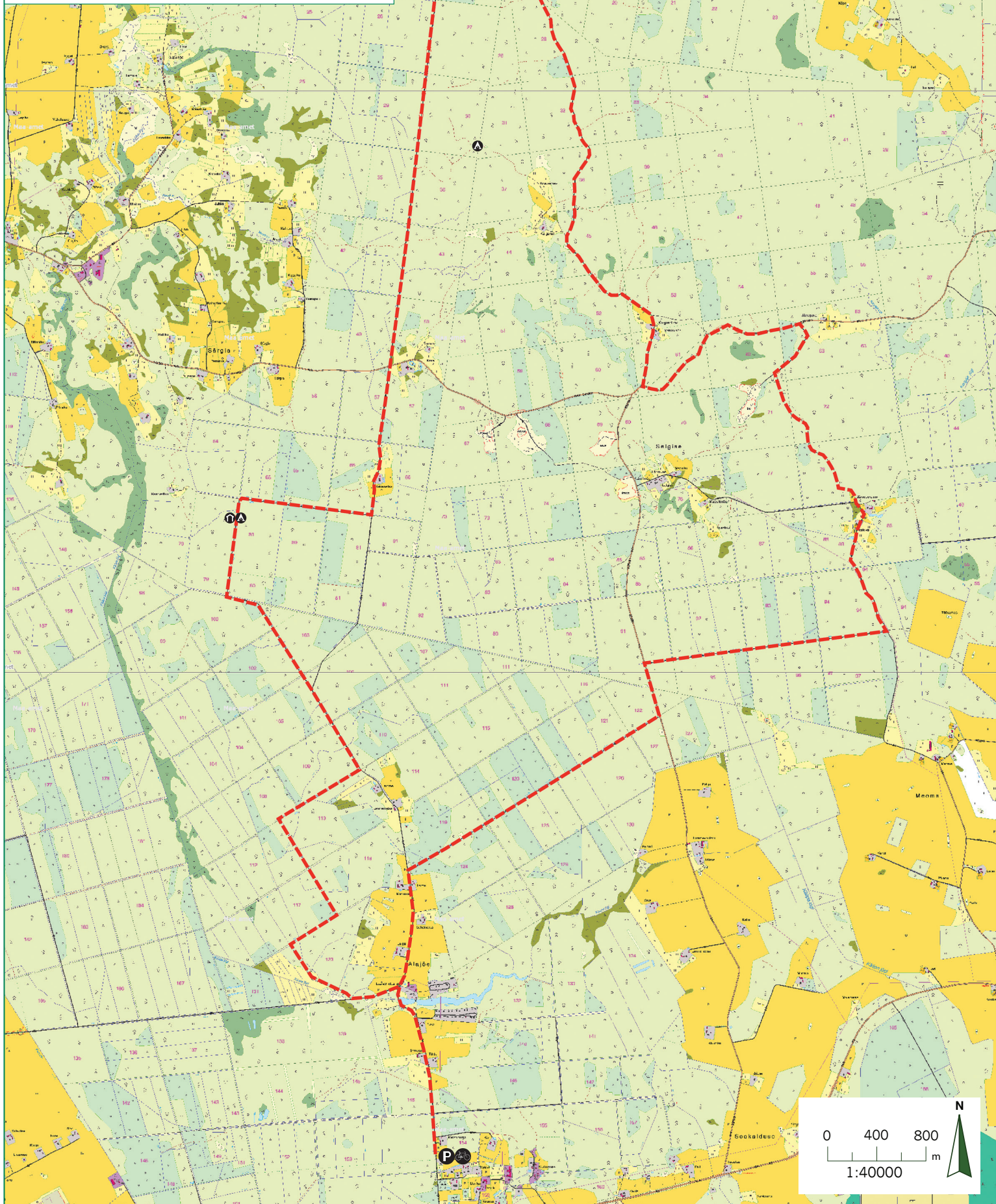
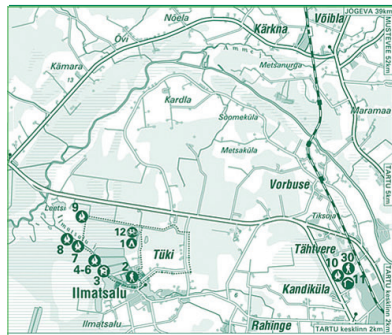


Tartu-Jõgeva recreation area

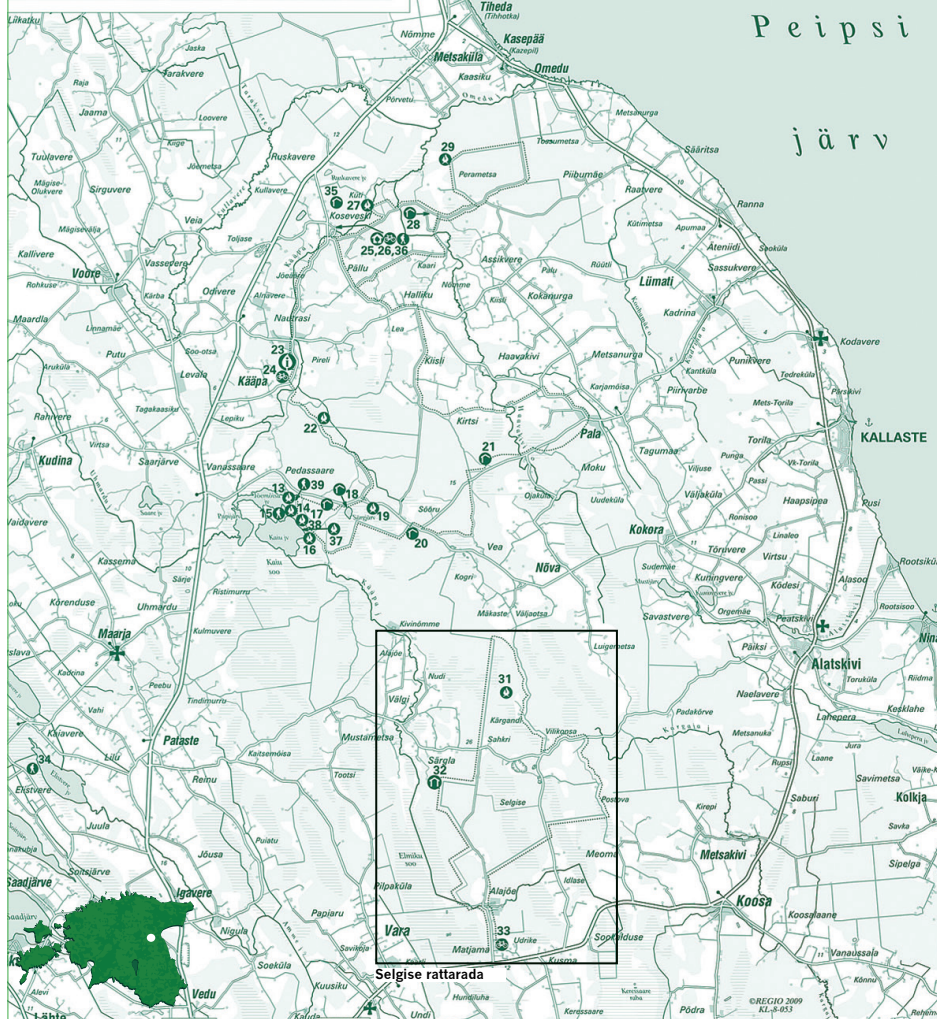
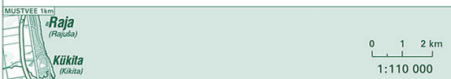
- | | | | |
|--|---|--|--|
| | metsaonn; forest hut | | lehtmets; deciduous forest |
| | parkla; parking | | raba; fen |
| | rattarada; bicycle trail | | madalsoo; swamp |
| | lõkkekoht telkimisega;
campfire site with camping spaces | | lage ala; open area |
| | lehtpuude rühm; group of deciduous trees | | rohumaa; meadow |
| | lehtpuuharvik; glade of deciduous trees | | okaspuuharvik; glade of coniferous trees |
| | segamets; mixed forest | | okasmets; coniferous forest |





RMK TARTU - JÕGEVA PUHKEALA

Tartu-Jõgeva recreation area		Местность для отдыхаТарту-Яõгева	
1	Teabepunkt; Information centre Дом природы-информационный	4	Objekti number; Object number Номер объекта
2	Loodusmaja; Nature house Дом природы	+	Kirik; väikesadam; Church; small harbour Церковь; пристань
3	Telkimisala; Camping area Место для пикника и кемпинга	■	Mets, võõs; Forest, scrub лес; поросль
4	Puhkekoht; Rest area Место для отдыха	■	Soo, soostunud ala; Mira, marshy terrain Болото, заболоченная местность
5	Lõkkekoht; Bonfire site Место для разведения костра	— #	Vahekaugus (km); Distance (km) Расстояние
6	Metsaõnn; Forest hut Лесные хижини	②	Rattarada; Cycling trail Велосипедные маршруты
7	Loodusrada; Hiking trail Природопоисвательные маршруты	③	Vaatepunkt; Lookout tower Обсерваторные вышки



Selgise rattarada

Selgise rattarada asub Tartumaal Vara vallas ja on 30 km pikkune. Viitadega tähistatud rattarada algab Matjama asulast 700 m põhja pool asuva infostendi juurest. Rada sobib oma olemuselt ja pikkuselt parjaks treeninguks või rahulikumaks looduse nautimiseks.

Tõusude ja langustega rada kulgeb mööda looklevaid metsateid ja sirgeid sihte. Rada läbib erinevaid metsakooslusi, kus saab jälgida taimestiku vaheldumist vastavalt kasvukohatüüpidele. Kohata võib ka suurematele metsamassiividele iseloomulikke loomi – ilvest, hunti ja karu, rääkimata väiksematest metsaelanikest: rebasest-kährikut-metskitsest. Mitmekesised metsad on marja-ja seenerikkad. Rajale jäävad ka Selgise mäed, Kärjandi lõkkekoht ja Kukemetsa metsaonn.

Säästlikkuse sõnum

- Kavanda matk hoolega
- Arvesta igapäheõigusega
- Liigu jälgi jätmata
- Korista prügi
- Pese kuival maal
- Tee tuld, kus tohib
- Telgi, kus tohib
- Hoi koer rihamas
- Vaata, kuhu pargid
- Järgi juhiseid

Tartu-Jõgeva puhkeala asub Tartu- ja Jõgevamaal ning koosneb kahest osa-alast: Tartu ja Saare-Vara. Tartu osa-ala objektid asuvad Tähtvere ja Kambja vallas ning on mõeldud valdavalt linnalähedaseks puhkuseks. Tuntumateks on mõnusat vee-äärse puhkuse võimalust pakkuvad Pango-di telkimisala ja lõkkekoht, Ilmatsalust alguse saav Ilmatsalu-Kärevere linnutee kalatiikide ja jõe-äärsete linnualadega ning Tartu põhjapiiril asuv Tiksoja lõkkekoht koos sealt alguse saavate, mööda metsaradasid ja -sihte kulgevate loodusradadega. Saare-Vara osa-ala objektid paiknevad Jõgevamaal Saare ja Pala vallas ning Tartumaal Vara vallas. Ala sobib oma vaheldusrikka maastiku ning seene- ja marjarohkete metsadega nädalalõpupuhkuseks. Olulisemaks „tõmbekeskuseks“ on kujunenud Kaiu mõhnaastiku puhkepiirkond oma männimetsade, vahelduva maastiku ja 4 järvega (Kaiu, Papi, Jõemõisa ja Särjajärv), kus külastajat ootavad mitmed lõkke- ja puhkekohad ning Tammeluha ja Jõemõisa matkarada. Juba ammustest aegadest on nimetatud alad olnud traditsioonilised puhketsoonid, mida inimesed on kasutanud juba aastakümneid. Eriti kaunid on eriuimelised veekogud – jõed, järved, kalatiigid, paisjärved, ja kevaditi üleujutatavad alad, mitmekülgne maastik, erinevate kasvukohatüüpidega metsamassiivid ning soostunud alad. Puhkeala tegevuste eesmärgiks on linlase suureneva liikumisvajaduse ning loodusessetungi võimaldamine, kujundades sealjuures linlase hoolivat ja säästlikku suhtumist loodusesse. Puhkeala ulatus ja peatuskohtade rohkus pakub piisavat „hingamisruumi“ igale loodusõbrale. Mõlemal osaalal on matka- ja rattarajad, mis seovad erinevaid puhkekohti ja vaatamisväärsusi. Täpsemat teavet kõikide puhkealade ja kaitsealade puhkevõimaluste kohta saab Saare ja Elistvere teabepunktidest. Alates 2008. aasta 1. juulist lisandus RMK majandada olevale puhkealale üks Kesk-Eesti turismimagnetid – Elistvere loomapark, mis pakub võimalust lähemalt tutvuda metsloomade elu-oluga ning mille ümbrusest avanevad imelised vaated Vooremaa kaunile maastikule. Põhjalikult rekonstrueeritud endises Elistvere kauplusehoones asub nüüd nii uuendatud sissepääs Elistvere loomaparki kui ka loodushariduslikku tegevust korraldav ning ühtlasi piirkonna keskuseks olev Elistvere looduskeskus.

RMK Elistvere teabepunkt:

Elistvere küla, Tabivere vald, 49103 Jõgevamaa; telefon: 5346 5030; e-post: elistvere.looduskeskus@rmk.ee

RMK Saare teabepunkt:

Kääpa küla, Saare vald, 49323 Jõgevamaa; telefon: 5076 608; e-post: saare.teabepunkt@rmk.ee