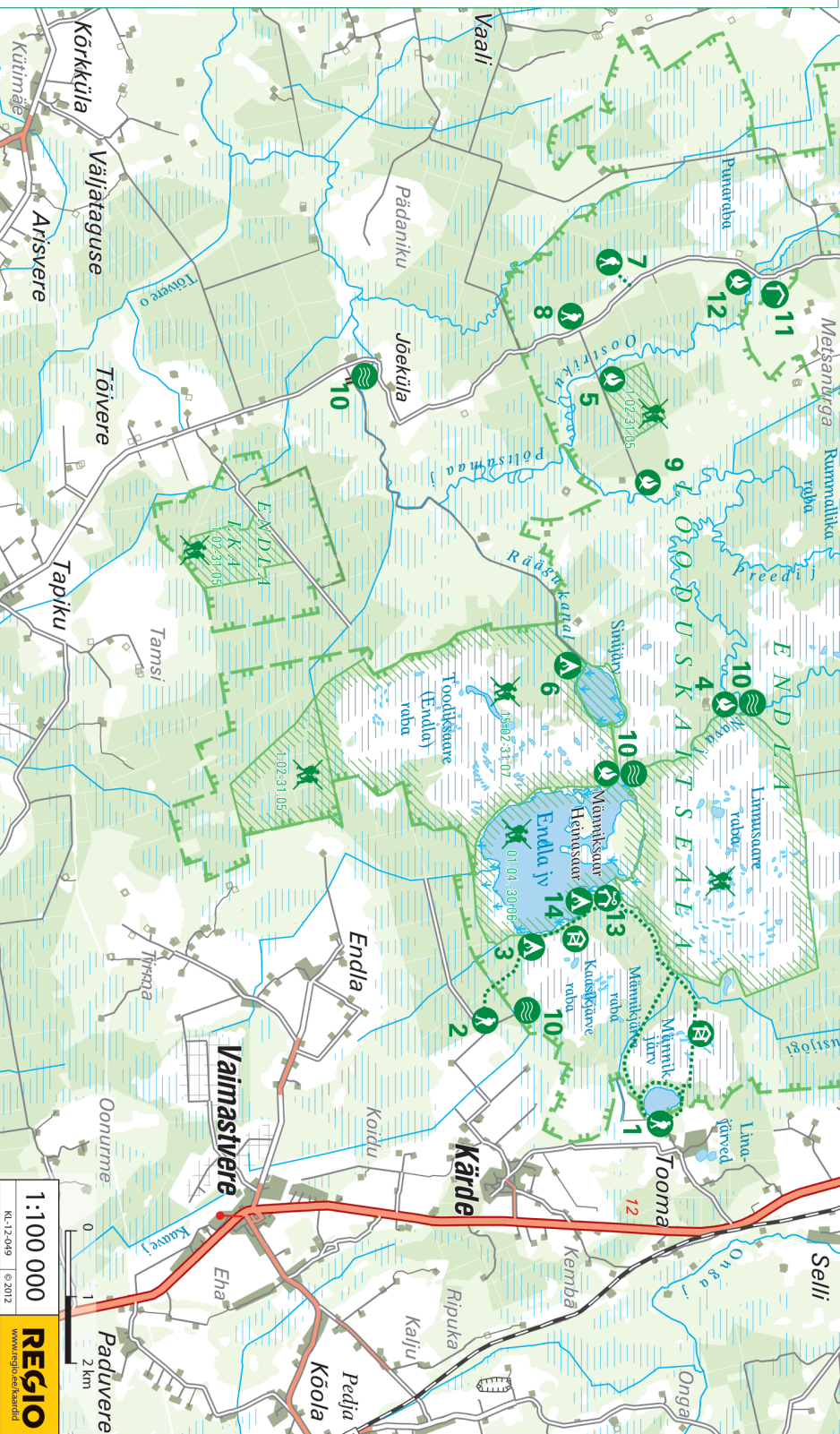




TALLINNA-TARTU MNT 10 km

Endla Nature Reserve  
Природный заповедник Эндла

- Puhkekoht; Rest area  
Места для отдыха
- Matka- või loodusrada; Hiking trail  
Природоохранительные маршруты
- Vaatetorn; Lookout tower  
Обозревательная вышка
- Lõkkekohat; Volfrige site  
Места для разведения космра
- Metsamaja; Forest house  
Лесной домик
- Lõkkekohat tekkimisea  
Volfrige site and samrning location  
Места для разведения космра и  
ночевки в полатке
- Veetada; Samoueing trail  
Начало маршрута каное
- Objekt number; Object number  
Номер объекта
- Mets; Võsa / Ritigimets  
Forest, scrub / Государственный лес
- Lää; porosla / Государственный лес  
Соо, soostunud ala; Mire, marshy terrain  
Болото, заболоченная местность
- Kaitseala piir; Boundary of protected area  
Границы заповедник территория
- Likumispriitang; Prohibition of movement  
Запрет передвижения
- Vähekaugus (km); Distance (km)  
Расстояние



1:100 000

RI-12-049 © 2012

REGIO

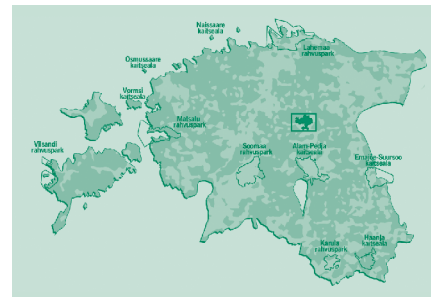
www.regio.ee/kalidid

RMK puhkeala on puhkamiseks ja looduses liikumiseks sobiv määratletud riigimetsa-ala, mis on otstarbe järgi tsoonideks jagatud ja millel on kasutuseks kohandatud sihtotstarbelised rajatised.

- TEABEPUNKT** — riigimetsa puhke- majandusliku infrastruktuuri-, pärand- kultuuri- ja loodusteabe levitamiseks rajatud või kohandatud ja otstarbe- kohaselt varustatud ehitis või selle osa.
- PUHKEKOHT** — lihtne pingiga (ja lauaga) varustatud loodushoiuobjekt;
- LÖKKEKOHT** — lõkke tegemiseks ette valmistatud ja vastavalt varustatud loodushoiuobjekt. NB! eelista kaetud lõkkekohta.
- TELKIMISKOHT/-ALA** — märgistatud ja vajadusel tsoonideks jaotatud telkimiseks ning ürituste korraldamiseks kohandatud ala. Kui soovid RMK telkimisala kasutada ürituse korraldamiseks, tutvume meie kodulehel [www.loodusegakoos.ee](http://www.loodusegakoos.ee) olevate ürituse korraldamise reeglitega.
- METSAONN** — lihtsa konstruktsiooniga, reeglina ühe ruumi ja spartaliku sisustusega lukustamata hoone või rajatis. Metsaonn ei taga kasutajale soovitud ajal omaetteolekut ja kasutus- maks metsaonnil puudub. Metsaonni kasutamisel tuleb järgida igapäevastest tulenevaid põhimõtteid:
  - ööbi järjest ühel ööl;
  - tee ruumi nii järgmisele tulijale kui ka juurdetulijale;
  - jäta järgmisele tulijale tulealustuseks kuivi puid;
  - jäta ämber lahkudes maha tühja ja puhtana;
  - kasuta küttepuid säästlikult;
  - jäta lahkudes maha korras varustus ja puhas maja.
- METSAMAJA** — lihtsa konstruktsioo- niga, reeglina ühe ruumi ja spartaliku sisustusega lukustatud hoone või rajatis. Metsamajast leiab kasutaja soovitud omaetteoleku, mille tagab kasutusmaks ehk võtmetasu. Metsamaja kasutaja peab teadma järgmist:
  - tutvume RMK metsamajade broneerimistingimustega meie kodulehel [www.loodusegakoos.ee](http://www.loodusegakoos.ee);
  - maja saad kasutada järjest ühe või kaks ööpäeva;
  - kasuta küttepuid säästlikult;
  - jäta lahkudes maha korras varustus ja puhas maja;
  - lahkumisel toimetada võti eelnevalt kokkulepitud kohta.
- LOODUSKESKUS JA LOODUSMAJA** — looduskeskus on aastaringelt avatud RMK puhkealakeskus, kus toimub loodusharidustegevus kõikidele sihtrüh- madele (programmid, üritused, teavita- mistöö). Looduskeskuses on teabepunkt, ekspositsioon, teabekogu ning kontoriruu- mid töötajatele. Loodusmaja, kus samuti toimub loodusharidustegevus, on avatud vaid programmide-ürituste toimumise ajal. Rohkem teavet leiad aadressilt [www.loodusegakoos.ee](http://www.loodusegakoos.ee).

Loodushoiuobjekte ühendavad loodusrajad — looduses liikumise hõlbustamiseks, looduskasu- tuse suunamiseks, loodusteadlikkuse edenda- miseks rajatud ja vastavalt varustatud rajad.

## ENDLA LOODUSKAITSEALA



Endla looduskaitseala asub Kesk-Eestis Pandivere kõrgustiku lõunanõlval, Põltsamaa jõe keskjooksu alal. Looduskaitseala jääb kolme maakonda: Jõgeva, Järva ja Lääne-Virumaa. Kaitseala, mille pindala on 10 108 ha, moodustati 1985. aastal Eesti kesk- ja idaosale iseloomulike soode ja soosaarte ning Pandivere kõrgustiku lõunanõlva karstiallike säilitamiseks. Kaitse all on ulatusliku Endla soostiku keskosa: kaheksa rabalaama, neid ümbritsevad siirdesood ja madalsood, märjad metsad, järved, ojad ja jõed ning Norra-Oostriku-Võlingi allikad. Kaitseala idaosa rabad on juba 1910. aastast olnud klassikalised uurimisalad soode kujunemise ja arengu seaduspärasuste selgitamiseks.

Endla soostik on veesäilitusala ja looduslik puhastusseade Pandivere vetele. Mandrijää taandudes laius kõrgustiku nõlvala nõos ligi 3500 hektaril Suur-Endla järv. Tänapäeval kaitsealale jäävad Endla järv, Männikjärv, Tulijärv, Kaasikjärv ja Sinilaugas ongi Suur-Endla jäänukid. Endla järv ja Sinijärv on tuntud linaski rohkuse poolest.

Laugasterohkeid rabasid ümbritsevad madal- ja siirdesoometsad, millest suur osa on kraavitatud-kuivendatud. Inimasustuse soo- ja metsaalad on elupaigaks enam kui 450 taimeliigile ning 180 linnuliigile. Kaitsealal võib kohata kotkaid ja kurgi, luiki ja väikseid laululinde. Metsades jätkub ruumi Eestis taval- iste suurtele ja väikestele loomadele, muuhulgas karule, hundile ja ilvesele. Kobras, saarmas ja mink on veekogude ääres sagedased tegutsejad.

Vaatamist väärivad eelkõige maalilised rabad, järved, roostikud, allikad, jõed, niidud ning mitmekesine taimestik ja loomastik.

Looduskaitseala külastajatelt eeldatakse loodushoidlikku mõtteviisi ning arvestada tuleb ka piirangutega. Looduskaitseala jaguneb kolmeks vööndiks (reservaat, sihtkaitsevöönd, piiranguvöönd). Reservaadis (Linnusaare) jäetakse loodus arenema oma seaduste järgi ning matkajaid sinna ei lubata. Sihtkaitsevööndites on liikumiskiiranguid, jälgi tähistust looduses. Piiranguvööndis kehtivad kitsendused võimaldavad loodussõbralikku majandustegevust ja ei piira liikumist looduses.

Kaitseala valitseja (keskkonnaamet) kirjalikku luba on vaja:

- rohkem kui 20 osalejaga rahvaürituse korraldamiseks;
- veematkade korraldamiseks;
- maastikusõidukitega sõitmiseks;
- Endla järve ja Sinijärve sihtkaitsevööndisse ning Männikjärvele minekuks.

### NR OBJEKT

- 1 Männikjärve raba õpperada
- 2 Endla järve matkarada
- 3 Vana paadisadama lõkkekoht telkimisega
- 4 Lõkkekoht Põltsamaa jõe veeraja ääres
- 5 Purskava allika lõkkekoht telkimisega
- 6 Sinijärve lõkkekoht telkimisega
- 7 Sopa allika õpperada

### NR OBJEKT

- 8 Võlingi allika matkarada
- 9 Kirikumäe lõkkekoht telkimisega
- 10 Põltsamaa jõe veerada Endlas
- 11 Valtri kaevu puhkekoht
- 12 Oostriku jõe lõkkekoht telkimisega
- 13 Endla metsamaja
- 14 Endla järve lõkkekoht telkimisega

**i** Elistvere teabepunkti infotelefon 5346 5030



Sinust, hea külastaja, oleneb, kas Sind ümbritsev külastuseks ettevalmistatud loodus säilib ahvatlevana ka järgmistele tulijatele. Looduse säästmiseks ning enda ja teiste hea äraolemise nimel käitu looduses mõistlikult. Mets on sõber, hoia teda!

### LÖKKE TEGEMISEL

- kasuta ainult ettevalmistatud lõkke- kohta tuletegemist lubaval ajal;
- kasuta valmis pandud lõkkepuid või mahalangenud oksid;
- kasuta küttepuid säästlikult, et neid jaguks ka järgmisele tulijale.

### PRÜGI

- põleta lõkkes ainult looduslikku päritolu põlevad jäätmed, kõik teised jäätmed võta endaga kaasa või pane prügikasti;
- eelista korduvkasutusega nõusid.

### TELKIMISEL

- kasuta selleks ette nähtud kohta, selle puudumisel eelista varem telkimiseks kasutatud paika;
- püüa tegutseda loodusesse jälgi jätmata.

### VEEKOGU ÄÄRES

- pese nõusid ja ennast vaid kuival maal veepiirist eemal;
- rahulda oma loomulikke vajadusi ikka selleks ettenähtud kohas.

### KAASASOLEVAD LOOMAD

- valva oma lemmikute järele, nende tegude eest vastutad Sina;
- looduses olgu koer rihma otsas ja suukorviga.

### MOOTORSÕIDUKITEGA

- liikle teedel ja peatu parklas;
- austa jalakäijaid ja jalgrattureid.